



MEDISEPT



Velodes® Scrub

Antybakteryjna emulsja do higienicznego mycia rąk

Zastosowanie:

Velodes® Scrub to delikatna emulsja do mycia rąk i całego ciała. Nie zawiera barwników ani kompozycji zapachowej. Idealna dla lekarzy, stomatologów, pielęgniarek i osób z wrażliwą skórą, często myjących ręce. Neutralne dla skóry pH oraz zawartość gliceryny i pochodnej olejku kokosowego pozwala na codzienne mycie rąk nie powodując podrażnień. Emulsja może być stosowana w przemyśle spożywczym, instytucjach służby zdrowia, szkołach, przedszkolach oraz restauracjach. Przebadany dermatologicznie.

Sposób użycia:

Niewielką ilość płynu nanieść na wilgotne dłonie, rozetrzeć do wytworzenia piany i spłukać wodą. Czynności wykonywać zgodnie z techniką mycia rąk wg WHO.

Skład:

Aqua, Sodium Laureth Sulfate, Cocamidopropyl Betaine, Glycerin, Sodium Chloride, Lauramine Oxide, Panthenol, Benzalkonium chloride, Methylchloroisothiazolinone, Methylisothiazolinone, Citric acid.

Cechy produktu:

- Zalecana dla alergików do mycia rąk i całego ciała.
- Idealna dla lekarzy, stomatologów, pielęgniarek i osób z wrażliwą skórą, często myjących ręce.
- Nie zawiera barwników i kompozycji zapachowych.
- Neutralne dla skóry pH.
- Posiada właściwości niesprzyjające rozwojowi bakterii - przebadana zgodnie z normą EN 1499.
- Zawiera pantenol, który działa przeciwzapalnie i przyspiesza proces regeneracji naskórka.
- Nadaje skórze uczucie gładkości.
- Zalecany w przemyśle spożywczym i instytucjach służby zdrowia.

Opakowania handlowe: butelka 500 ml, kanister 5 l



Płyn



Mycie
i pielęgnacja
dłoni

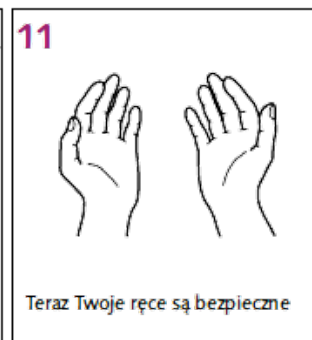
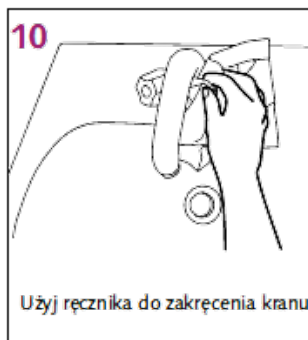
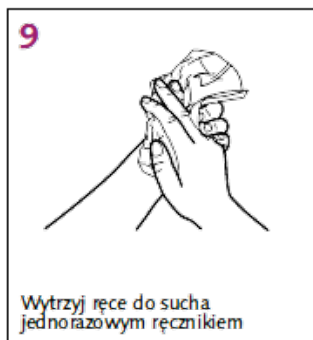
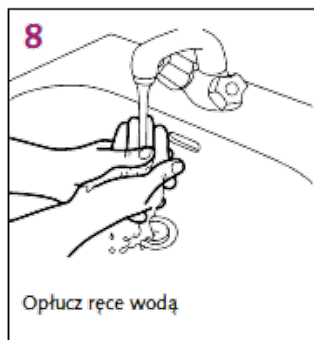
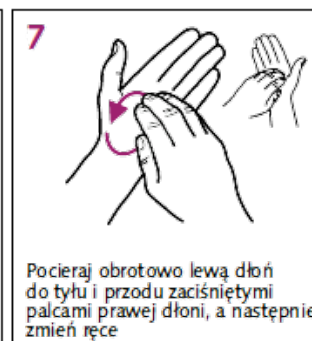
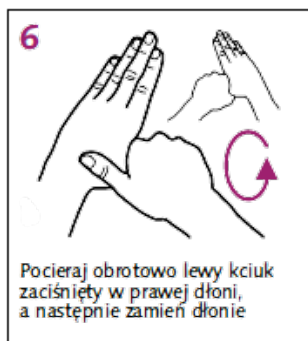
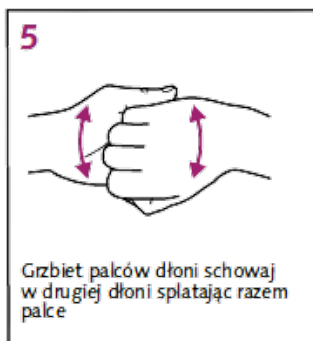
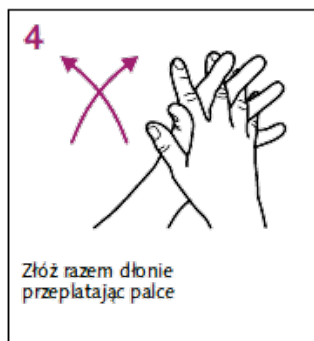
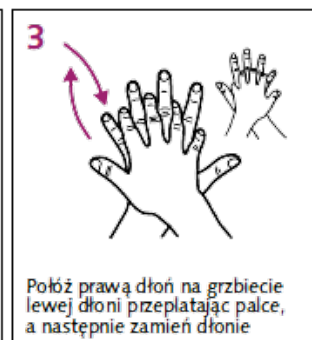
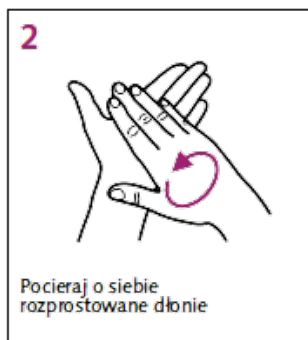
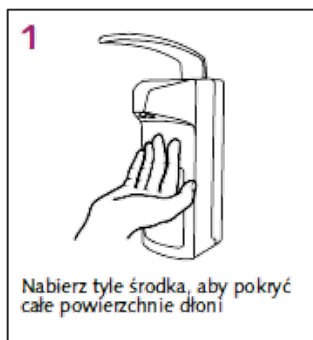
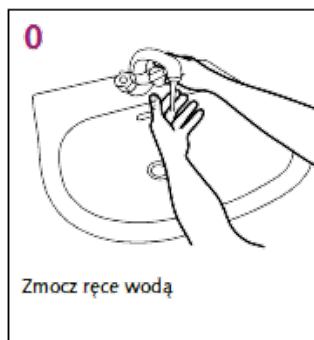


Utrzymanie
czystości

Zawiera
glicerynę i olejek
kokosowy

Velodes® Scrub

Technika mycia rąk według WHO:



Akcesoria:

dozownik łokciowy 0,5 L,
dozownik łokciowy 0,5 L z podstawką,
pompka do mydła (pasuje do butelek z linii Velodes o poj. 0,5 L i 1 L)

